

21.05.2014
V-2014/13

LĪGUMS

Daugavpilī

2014.gada 21. maijā

Daugavpils pilsētas pašvaldības policija, reģistrācijas Nr. 90002067001, tās priekšnieka Vladimira Gudakovska personā, kas rīkojas uz nolikuma pamata, tālāk tekstā PASŪTĪTĀJS, no vienas puses, un SIA „Lola Dizains LV”, reģistrācijas Nr.40103745698, tās valdes locekles Lolitas Juženko personā, kas rīkojas uz statūtu pamata, tālāk tekstā IZPILDĪTĀJS, no otras puses, abi kopā un katrs atsevišķi tālāk tekstā saukti Puses, pamatojoties uz iepirkuma DPPP 2014/01 iepirkuma komisijas 2014.gada 19.maija lēmumu, noslēdz šādu Līgumu:

1. LĪGUMA PRIEKŠMETS

- 1.1. IZPILDĪTĀJS apņemas pašūt formas tērpu (turpmāk "Prece") atbilstoši tehniskās specifikācijas nosacījumiem, kura ir šī līguma neatņemama sastāvdaļa (Pielikums Nr.1) PASŪTĪTĀJA vajadzībām.
- 1.2. Pasūtījums tiek veikts pēc PASŪTĪTĀJA pieprasījuma no IZPILDĪTĀJA auduma, kas atbilst tehniskās specifikācijas prasībām.
- 1.3. Pasūtījuma izpildes termiņš ir 30 kalendārās dienas no dienas, kad PASŪTĪTĀJS paziņo darbinieku individuālos izmērus.
- 1.4. Preces piegādes vieta – Jelgavas iela 47, Rīga.

2. LĪGUMA KOPĒJĀ SUMMA UN NORĒĶINU KĀRTĪBA

- 2.1. PASŪTĪTĀJS maksā par Preci atbilstoši iepirkuma rezultātiem un saskaņā ar tehniskajā specifikācijā (Pielikums Nr.1), kas ir šī līguma neatņemamā sastāvdaļa norādītajām cenām par vienu gabalu.
- 2.2. Kopēja līguma summa bez PVN ir EURO 2602,00 (divi tūkstoši seši simti divi euro, 00 centi), pievienotās vērtības nodoklis sastāda EURO 546,42 (pieci simti četrdesmit seši euro, 42 centi). Līgumcena ar PVN sastāda EURO 3148,42 (trīs tūkstoši viens simts četrdesmit astoņi euro, 42 centi).
- 2.3. IZPILDĪTĀJS par izpildītu darbu piestāda preču pavadzīmi-rēķinu apmaksai.
- 2.4. Par saņemto Preci PASŪTĪTĀJS samaksā 20 (divdesmit) kalendāro dienu laikā no preču pavadzīmes-rēķina saņemšanas dienas.
- 2.5. Par apmaksas datumu tiek uzskatīts datums, kad maksājums veikts IZPILDĪTĀJA norēķinu kontā.

3. IZPILDĪTĀJA TIESĪBAS UN PIENĀKUMI

- 3.1. IZPILDĪTĀJAS apņemas:
 - 3.1.1. garantēt pielietojamo materiālu atbilstību Latvijas Republikas un/vai Eiropas Savienības izsniegtajiem sertifikātiem vai citiem standartiem;
 - 3.1.2. uz sava rēķina sagādāt materiālus un iekārtas, kas nepieciešamas šajā līgumā paredzēto darbu veikšanai;
 - 3.1.3. veicot darbus saskaņā ar šī līguma noteikumiem un no PASŪTĪTĀJA saņemto darba dokumentāciju, ievērot Latvijas Republikā spēkā esošos noteikumus un normatīvus, kas reglamentē šajā līgumā noteikto darbu veikšanu, kā arī PASŪTĪTĀJA ieteikumus un norādījumus.
 - 3.1.4. ņemt vērā Pasūtītāja iebildumus un piezīmes, un novērst šīs nepilnības.

4. PASŪTĪTĀJA TIESĪBAS UN PIENĀKUMI

4.1. PASŪTĪTĀJAS aņņemas:

- 4.1.1. pēc darbu izpildes pieņemt tos no IZPILDĪTĀJA šajā līgumā noteiktajā kārtībā;
- 4.1.2. veikt norēķinus ar IZPILDĪTĀJU saskaņā ar šī līguma noteikumiem.

5. GARANTIJAS

5.1. IZPILDĪTĀJS garantē Preces kvalitāti.

- 5.2. Precei ir divu gadu remonta garantija no Preces preču pavadzīmes - rēķina parakstīšanas dienas.
- 5.3. IZPILDĪTĀJS garantē Preces atbilstību tehniskās specifikācijas nosacījumiem. Pretējā gadījumā IZPILDĪTĀJS aņņemas piecu darba dienu laikā precī nomainīt uz precī, kura atbilst tehniskai specifikācijai. Gadījumos, kad IZPILDĪTĀJS nevar piegādāt tehniskai specifikācijai atbilstošu precī, tad līgums tiek uzskatīts par lauztu un IZPILDĪTĀJS atmaksā PASŪTĪTĀJA iemaksāto summu, ieskaitot to bankas kontā- 10 (desmit) darba dienu laikā.

6. PUŠU ATBILDĪBA

- 6.1. Līguma noteikumu neizpildes vai nepienācīgas izpildes gadījumā vainīgā Puse atlīdzina otrai Pusei nodarītos zaudējumus atbilstoši Latvijas Republikas likumdošanai un tās noteiktajā kārtībā.
- 6.2. Visas pretenzijas tiek izvirzītas un tiek novērstas saskaņā ar pastāvošo Latvijas Republikas likumdošanu.
- 6.3. Par darbu izpildes aizkavēšanu un/vai nekvalitatīvu darbu trūkumu novēšanas aizkavēšanu saskaņā ar šī līguma noteikumiem, IZPILDĪTĀJS maksā PASŪTĪTĀJAM līgumsodu 0,2% (divas desmit daļas procenta), bet ne vairāk kā 10% (desmit procentu) apmērā no savlaicīgi neizpildīto un/vai nekvalitatīvi izpildīto darbu vērtības par katru dienu līdz pilnīgai saistību izpildei.
- 6.4. Par Preces samaksas aizkavēšanu un/vai neizpildīšanu saskaņā ar šī līguma noteikumiem, PASŪTĪTĀJS maksā IZPILDĪTĀJAM līgumsodu 0,2% (divas desmit daļas procenta), bet ne vairāk kā 10% (desmit procentu) apmērā no savlaicīgi nesamaksātās Preces vērtības par katru dienu līdz pilnīgai saistību izpildei.

7. NEPĀRVARAMA VARA

- 7.1. Neviena no pusēm nebūs atbildīga par pilnas vai daļējas vienas no savām saistībām neizpildes gadījumā, ja nepildīšana būs nepārvaramas varas apstākļu sekas, tādu kā ugunsgrēks, zemestrīce un citas dabas stihijas, kā arī karš vai karadarbība, streiki, Latvijas Republikas likumdošanas un izpildvaras institūciju lēmumi, kuri radušies pēc šī līguma noslēgšanas brīža.
- 7.2. Puse, kurai radās saistību izpildes neiespējamība, nepārvaramas varas apstākļu iestāšanās dēļ, par augstāk minēto apstākļu iestāšanos, nekavējoties paziņo otrai pusei.
- 7.3. Nepaziņošana vai nesavlaicīga paziņošana ieinteresētajai pusei atņem otrai pusei tiesības atsaukties uz jebkuru norādīto apstākli, kā uz pamatu, lai atbrīvotos no atbildības par saistību neizpildi.

8. CITI NOTEIKUMI

- 8.1. Šis līgums stājas spēkā ar tā parakstīšanas brīdi un darbojas līdz brīdim, kad puses ir pilnīgi izpildījušas savas saistības viena pret otru saskaņā ar šī līguma nosacījumiem, bet nevēlāk kā līdz 31.12.2014.

- 8.2. Visi šī līguma grozījumi un papildinājumi ir spēkā, ja ir sastādīti rakstiski un tos parakstījuši pušu pilnvarotie pārstāvji. Tie pievienojami līgumam kā pielikumi un kļūst par šī līguma neatņemamu sastāvdaļu.
- 8.3. Šis līgums var tikt laužts, pusēm par to iepriekš rakstiski vienojoties.
- 8.4. PASŪTĪTĀJAM un IZPILDĪTĀJAM savlaicīgi jāinformē vienu otru par tiem apstākļiem, kas ietekmē vai varētu ietekmēt šī Līguma izpildi.
- 8.5. Gadījumā, ja kāda no šī līguma pusēm maina savu juridisko adresi un/vai bankas rekvizītus, tā ne vēlāk kā 3 (trīs) darba dienu laikā pēc izmaiņu veikšanas rakstiski paziņo par to otram pusei.
- 8.6. Līguma Pušu juridiskā statusa maiņas gadījumā šis līgums saglabā savu spēku pilnā apjomā to tiesību un saistību pārņēmējiem.
- 8.7. Pēc šī līguma parakstīšanas visas iepriekšējās sarunas un sarakste, kas bijis pirms tā parakstīšanas un kas nav atsevišķi atrunāts šajā līgumā, zaudē savu spēku.
- 8.8. Visos pārējos šajā līgumā neatrunātajos jautājumos puses vadās no Latvijas Republikā spēkā esošās likumdošanas.
- 8.9. Šis līgums sastādīts uz 3 (trīs) lapām, divos eksemplāros, kuriem ir vienāds juridiskais spēks, viens eksemplārs - PASŪTĪTĀJAM, otrs - IZPILDĪTĀJAM. Puses apliecina, ka personām, kas paraksta šo līgumu, ir visas likumīgās un nepieciešamās tiesības, pilnvaras un atļaujas slēgt un parakstīt šo līgumu.

9. PUŠU REKVIZĪTI

9.1. Pušu adreses un bankas rekvizīti

9.1.1. PASŪTĪTĀJS: Daugavpils pilsētas pašvaldības policija
 Juridiskā adrese: Muzeja ielā 6, Daugavpils, LV5401
 Reģ. Nr.: LV 90002067001
 IBAN: LV18NDEA0000082621821
 Tāl. 65423123, fakss 65421500, e-pasts: police@daugavpils.lv

9.1.2. IZPILDĪTĀJS: SIA „Lola Dizains LV”
 Juridiskā adrese: Beverīnas iela 5, Rīga, LV-1058
 Faktiskā adrese: Jelgavas ielā 47, Rīgā, LV-1004
 Reģ. Nr.: LV40103745698
 Kods: RIKO LV2X
 IBAN: LV96RIKO0002930163222
 Tāl. 67613419, fakss 67617606, e-pasts: loladizains_lv@inbox.lv

PASŪTĪTĀJS



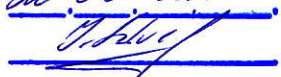
V. Gudakovskis



IZPILDĪTĀJS



L. Juženko

20.05.2014


TEHNISKĀ SPECIFIKĀCIJA

Nr.	Formas tērpā elementa nosaukums	Prasības	Skaitis, gab.	Cena EUR bez PVN par vienu gab.
1.	Polo kreklis	<p>Melnas krāsas trikotāžas tipa, 2 slāņu audums, 100% poliesters virsējā slānī, 100% kokvilna iekšpusē. Siluets puspieguošs. Auduma blīvums ne mazāk par $210 \pm 5\%$ g/m², auduma sastāvs 40%±0,5% poliesters, 60%±0,5% kokvilna; auduma tehnika "Top Face". Apkakles audums: 50%±0,5% poliesters, 50%±0,5% kokvilna. Lai nēsāšanas laikā neizstieptos kakla izgriezums apkakle ir piešūta kopā ar lentu no pamatauduma. Krekla apkakles iekšpusē norādīts izmērs. Apkakles platums no vīles $8,0\text{cm} \pm 0,5\text{cm}$. Abos plecu galos $10,0\text{cm} \pm 0,5\text{cm}$ garš un $3,5 \pm 0,2$ cm plats uzplecis līdz četrcaurumu pogai $\varnothing 1,2\text{cm} \pm 0,1\text{cm}$. Uzpleča gals trīstūris. Uzpleča centrs nobīdīts 1,0cm uz priekšpusi no piedurknes centra un plecu vīles. Uzplecis pa perimetru nošūts ar $0,5\text{cm} \pm 0,2\text{cm}$ platu nošuvi. Uzplecis apstrādāts ar līmaudumu. Pogu aizdares līstes platums $3,0\text{cm} \pm 0,1\text{cm}$, garums $17,5\text{cm} \pm 0,5\text{cm}$. Kreklis pogājams ar 4 (četrām) $\varnothing 1,2\text{cm} \pm 0,1\text{cm}$ četrcaurumu pogām, katras $4,5\text{cm} \pm 0,5\text{cm}$ attālumā vienu no otras, pogas piešūtas ar krustisku dūrienu. Krekla aizdare uz labo pusi (vīriešu kreklis). Pogcaurums apstrādāts ar corda diegu (trikotāžas izstrādājumiem). Pirmais pogcaurums no augšas ir horizontāls, pārējie pogcaurumi ir vertikāli. Aizdares līstītes apakšējais gals nošūts ar $1\text{cm} \pm 0,2\text{cm}$ platu nošuvi. Aizdares līstītes piešūtā mala nošūta ar $0,1 \pm 0,2\text{cm}$ platu nošuvi. Aizdares līstītē iestrādāts līmaudums. Kreklis ar īsām, iešūtām piedurknēm. Piedurknes gals noformēts ar $2,5\text{cm} \pm 0,5\text{cm}$ platu, uzturošu manžeti. Manžete pie piedurknes piešūta un nošūta ar $0,5\text{cm} \pm 0,1\text{cm}$ nošuvi. Manžetes auduma sastāvs: 50% poliesters±0,5%, 50% kokvilna±0,5%. Piedurknes piešūtas ar.</p>	84	24,00

trikotāžas vīli. Uz kreisās piedurknes piešūta Daugavpils pašvaldības policijas emblēma (diametrs - 90mm; emblēmas beigu kontūrs jābūt dzeltenā krāsā) 6cm-10cm attālumā no pleca gala šuves.

Krekla priekšdaļā labajā pusē starp 3 un 4 pogu, (no aizdares augšas) 3cm ±0,5cm no krekla aizdares, uzšūta sešstūra krūšu kabata ar pārloku. Kabatas dziļums 12,5 cm ±0,5cm, platums 11,0 cm ±0,5cm. Pārloks piešūts 1,5 cm ± 0,3cm virs kabatas augšējās malas. Pārloka vidusdaļā izstrādāts pogcaurums. Pārloks 3cm x11cm±0,2cm. Pārloks plātākā vietā 5cm±0,5cm. Pārloks piešūts un nošūts ar 0,5cm±0,2cm vīli. Uz kabatas viena četrcaurumu poga (diametrs - 1,2 cm), piešūta ar krustisku dūrienu. Kabatas apakšējie stūri 45⁰ leņķī un slīpuma garums 3cm±0,2cm.

Krekla priekšējā daļā, kreisajā pusē pretī labās kabatas klapei, un 3cm±0,5cm no krekla aizdares līstītes malas laukumā (8,0cm±0,5cmx12,0cm±0,5cm) ir izvietots uzraksts no atstarojošas pelēkas lentas.

Krekla apakšējā mala atstrādāta ar 2,5cm±0,5cm atloku un nošūts ar divadatu trikotāžas vīli 0,5cm±0,1cm. Abās sānu vīlēs šķēlumi 7,0cm±0,5cm nošūts ar 0,5±0,2 cm vīli. Krekla kreisā sānu daļā iestrādāta informācija par ķīmisko sastāvu un kopšanas iespējām.



2.

**Krekls ar
Isam
piedurknēm
(melns)**

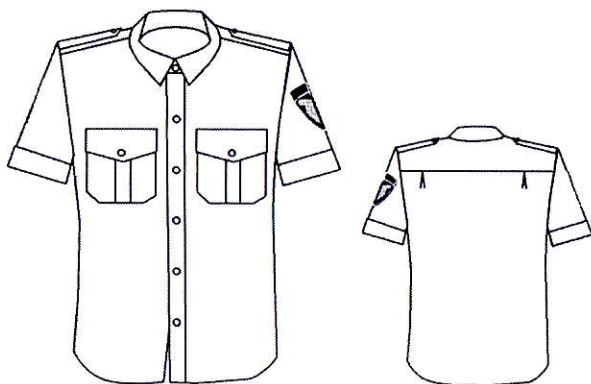
Melnas krāsas audums bez spīduma ar šķiedru sastāvu: 65%±5% poliesteris un 35%±5 % kokvilna, svars ne mazāk par 145 g/m². Krekls ar septiņu pogu aizdari pa aizdarsloksni un vienu pogu uz apkakles stāvdaļas. Priekšpuse ar uzšūtām krūšu kabatām un parloku ar vienu pogu. Mugurpuse ar piešūtu atdalu. Iešūtas vienvīļu īsas piedurknes. Uz plecu vīlēm ir paredzēta vieta uzpleciem, kuri piepogājami ar vienu pogu (platums 45mm, garums 110mm no pleca vīles līdz pogai, pogas diametrs 14mm). Uz kreisās piedurknes - pašvaldības policijas emblēma (diametrs - 90mm; emblēmas beigu kontūrs jābūt dzeltenā krāsā, attālums no pleci vīles 70 mm). Apkakei ir jābūt pietiekami blīvai, lai tā saglabātu savu formu lietošanas laikā.



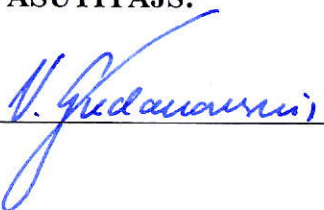
20

15,80

3.	Krekls ar Isam piedurknēm (balts)	<p>Baltas krāsas audums bez spīduma ar šķiedru sastāvu: 65%±5% poliesteris un 35%±5 % kokvilna, svars vismaz 145 g/m². Krekls ar septiņu pogu aizdari pa aizdarsloksni un vienu pogu uz apkakles stāvdaļas. Priekšpuse ar uzšūtām krūšu kabatām un parloku ar vienu pogu. Mugurpuse ar piešūtu atdalu. Iešūtas vienvīļu īsas piedurknes. Uz plecu vīlēm ir paredzēta vieta uzpleciem, kuri piepogājami ar vienu pogu (platums 45mm, garums 110mm no pleca vīles līdz pogai, pogas diametrs 14mm, attālums no pleci vīles 70 mm). Uz kreisās piedurknes - pašvaldības policijas emblēma(diametrs - 90mm; emblēmas beigu kontūrs jābūt dzeltenā krāsā). Apkaklei ir jābūt pietiekami blīvai, lai tā saglabātu savu formu lietošanas laikā.</p>	20	13,50
----	------------------------------------------------------	---------------------------------------------------------------------------------------------------------------------------------------------------------------------------------------------------------------------------------------------------------------------------------------------------------------------------------------------------------------------------------------------------------------------------------------------------------------------------------------------------------------------------------------------------------------------------------------------------------------------------------------------------------------------------------------------------------------------------------------------------------	----	-------



PASŪTĪTĀJS:

 V. Gudakovskis



IZPILDĪTĀJS:

 L. Juženko